



作業者

BT-Work Remote BO-IC400 マニュアル

(BT-30E/35E専用コントローラ)

バージョン4.0.0



※内容はアップデート・改良のため、予告なく変更される場合があります。
※MOVERIO BT-30E/35E、コントローラBO-IC400はセイコーエプソン株式会社の登録商標です。



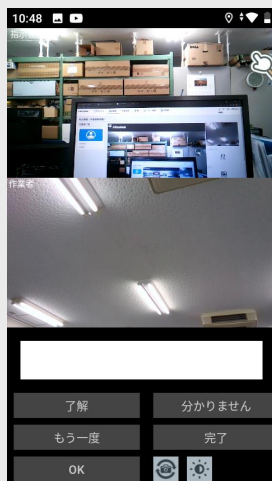
Digital Printing & Solutions
デジタル総合印刷株式会社

BO-IC400コントローラでは、縦UIと横UIがご利用いただけます。
用途に合わせて使い分けてください。

※縦UIと横UIでインストールするアプリが異なりますのでご注意ください

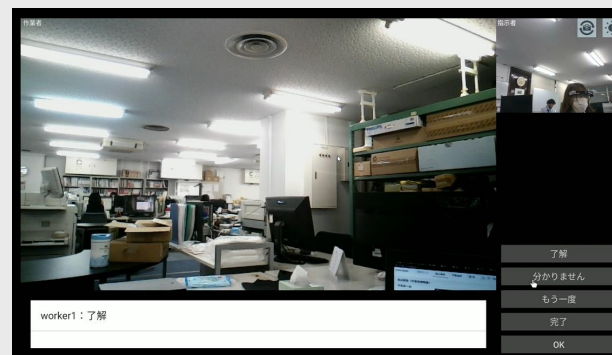
縦UI：P3～P5 参照

視線の邪魔にならない
縦型AR表示



横UI：P6～P9 参照

見やすい横型AR表示



① 設定 ⇒ 「不明なアプリのインストール」 ⇒ Chromeを許可

※下記画面の開き方はP10 参照



② DLサイトにアクセス ⇒ Passを入力 ⇒ 「BO-IC400」アプリをインストール

URL : https://www.bt-work.com/remote/moverio_ver/download400/btwork.php

PASS : ***** (弊社にお問い合わせください。)



① BT-35Eを接続してアプリを起動⇒写真等の権限を許可⇒ID・Passwordを入力

① BT-35Eを端末に接続

ランプが青色か確認
青色でなければ、ボタンを押す
または、コードを再接続

※下記画面の開き方はP10 参照

② アプリを起動
※端末によって位置は異なります

③ 権限確認が複数表示されるので
全て許可

④ ログインする

② コール画面で待機し、指示者側で「OK」が押されるのを待つ

▼指示者画面
※詳細はP12 参照

① 指示者側で「OK」が押されるのを待つ

② 指示者と接続すればOK

アプリを終了するとき

① コントローラの<キー
② 「quit Application」

※LOGOUTを押すとID・Passが消えるため

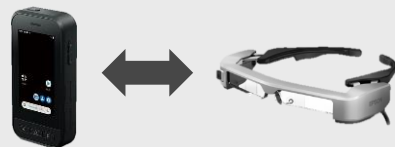
チャットテキスト表示

指示者に送信したテキスト、指示者から送信されたテキストを表示します



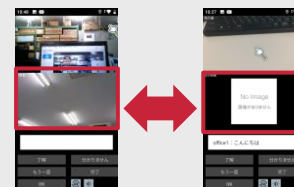
カメラ切替

コントローラカメラとBT-35Eカメラを切り換えます
 ※切り替わらなかった場合はBT-35Eを接続し直してください



指示者 / イメージ画像切替

画面タップで、指示者カメラとイメージ画像を切り換えます



チャットボタン

定型文を指示者に送信します

シースルーモード

バックを黒にし、BT-35Eのミラーリング画面をシースルーにします



① 設定 ⇒ 「不明なアプリのインストール」 ⇒ Chromeを許可

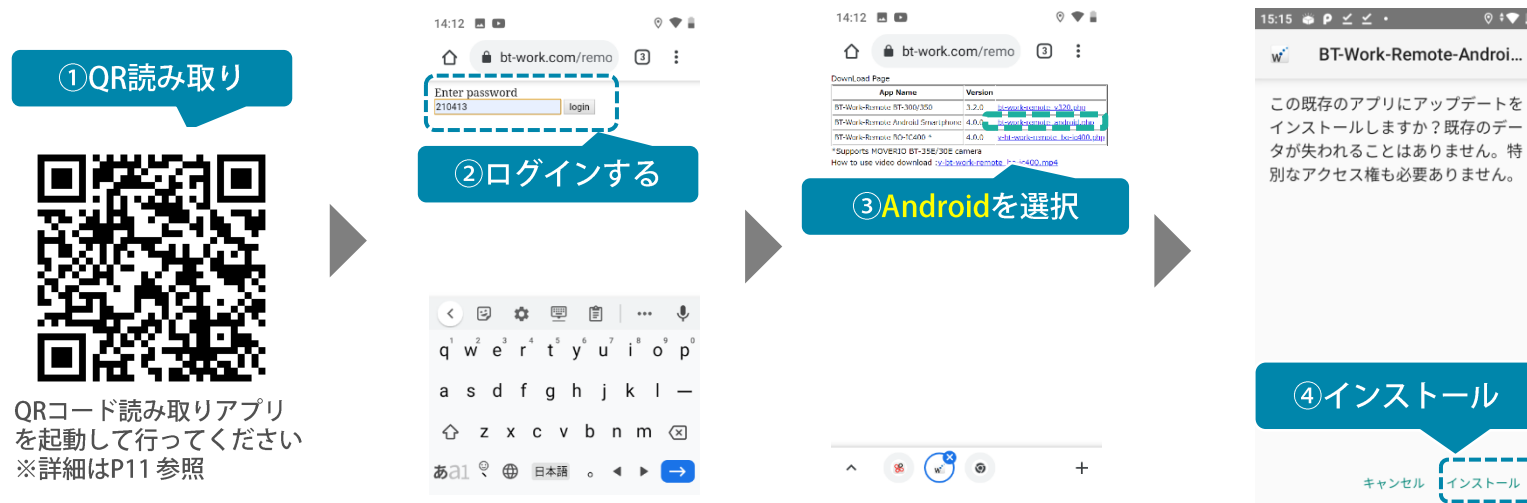
※下記画面の開き方はP10参照



② DLサイトにアクセス ⇒ Passを入力 ⇒ 「Android」アプリをインストール

URL : https://www.bt-work.com/remote/moverio_ver/download400/btwork.php

PASS : ***** (弊社にお問い合わせください。)



① BT-35Eを接続してトラックパッドモードに切り替える



② BT-35メガネを装着し、「BT-Work Remote Android」アプリを探して起動

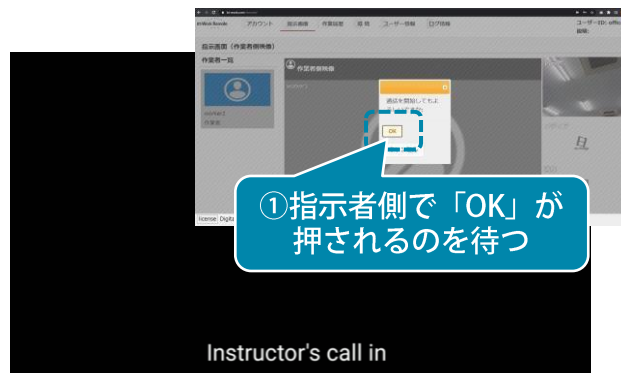


※必ず「BT-Work Remote Android」を起動してください。「V BT-Work Remote Controller」を起動すると動きません。

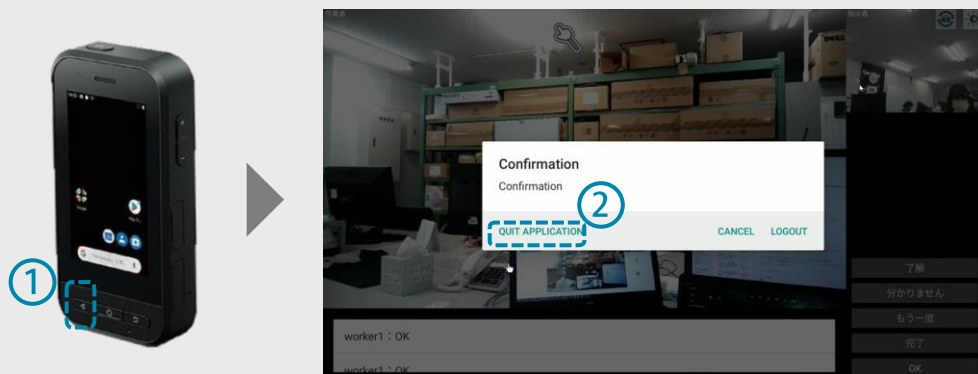
※権限確認が出た場合は全て「許可」

① コール画面で待機し、指示者側で「OK」が押されるのを待つ

▼指示者画面 ※詳細はP12 参照



アプリを終了するとき



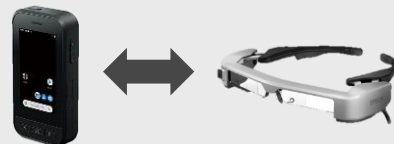
①コントローラの<キー

②「quit Application」

※LOGOUTを押すとID・Passが消えるため

カメラ切替

コントローラカメラとBT-35Eカメラを切り換えます
 ※切り替わらなかった場合はBT-35Eを接続し直してください



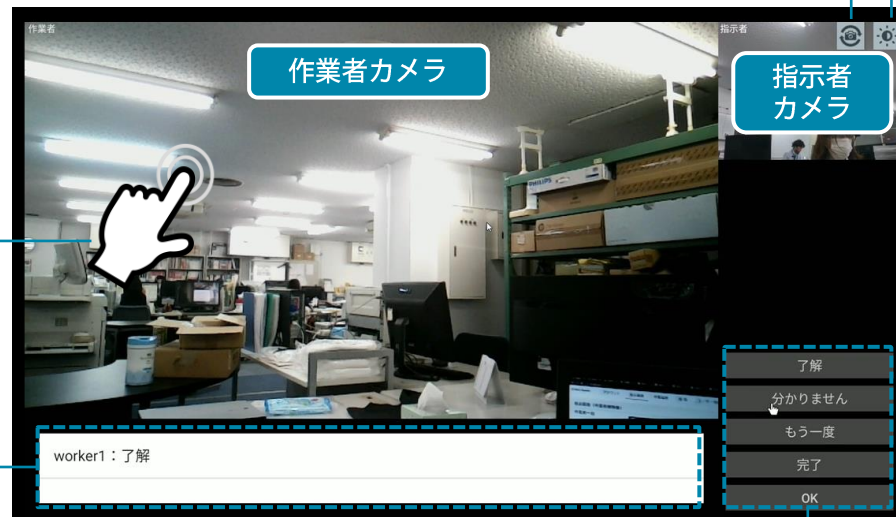
シースルーモード

バックを黒にし、BT-35Eのミラーリング画面をシースルーにします



指示者 / イメージ画像切替

画面タップで、指示者カメラとイメージ画像を切り換えます



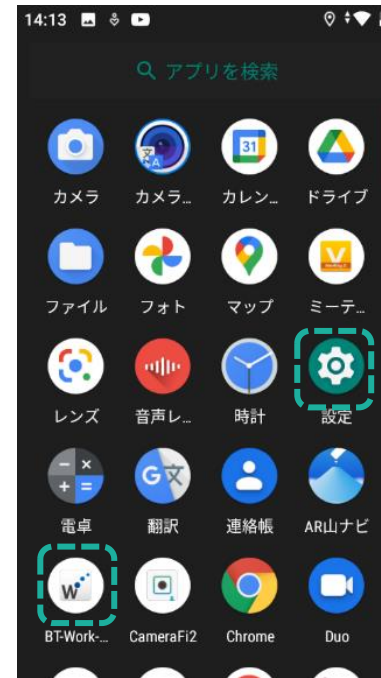
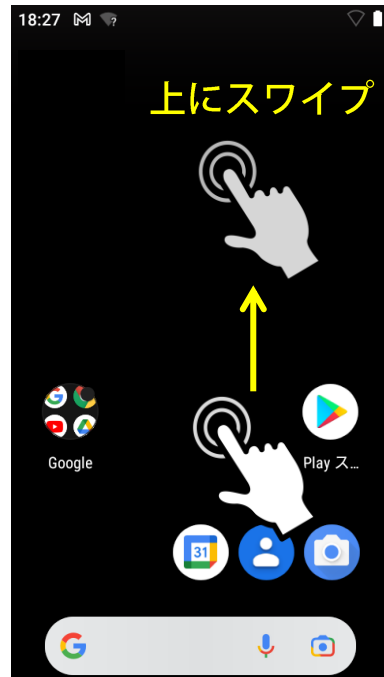
チャットテキスト表示

指示者に送信したテキスト、
指示者から送信されたテキストを表示します

チャットボタン

定型文を指示者に送信します

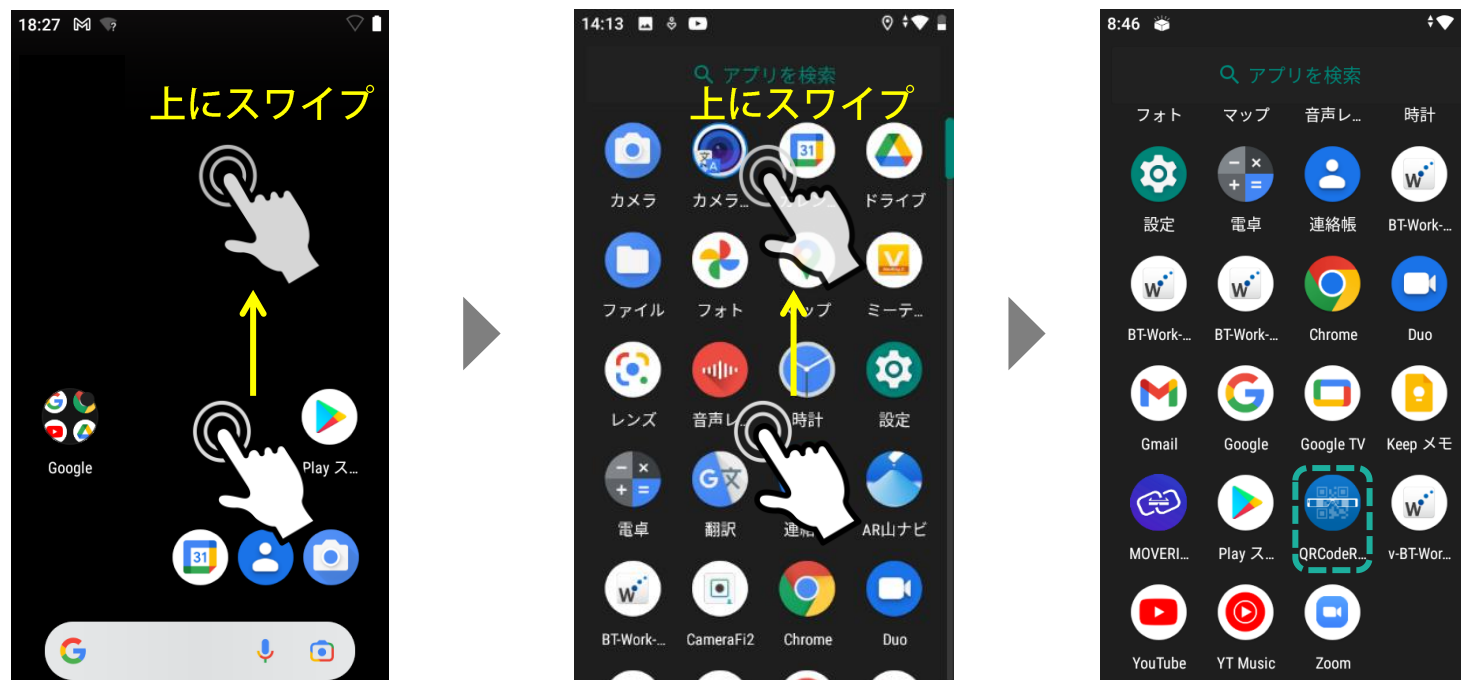
アプリアイコンの一覧画面は、ホーム画面で上にスワイプすると表示されます。



この画面に「設定」及び「BT-Work Remote」アイコンがあります。

※アイコンの位置は変わる可能性があります

QRコード読み取りは、「QRCodeReader」を起動して行ってください。



※アイコンの位置は変わる可能性があります

指示者との接続テストを行う場合は、指示者（PC）側での操作が必要です。

※指示者操作の詳細は、指示者マニュアル（BT-WorkRemote_manual_sijisha.pdf）をご確認ください



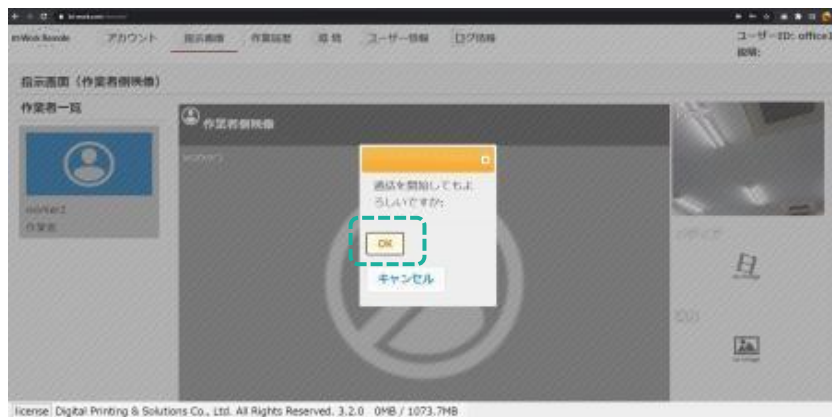
1. PCのブラウザから下記URLにアクセスし、ログイン情報を入力してログイン

URL : <https://www.bt-work.com/remote/>

※ログイン情報（企業ID・ユーザーID・パスワード）は弊社にお問い合わせください。

対応ブラウザ

- Google Chrome
- Microsoft Edge
- Mozilla Firefox



2. 作業員からの呼び出しを待ち、「通話を開始してもよろしいですか」が表示されたら「OK」を押す